



«Seit 1990 ist die Alpha Sign AG meine Leidenschaft und meine Verantwortung.»

Zusammen mit meinen Mitarbeitenden bin ich Ihr Spezialist für massgeschneiderte Werbeaufträge: Gebäude- und Fahrzeugbeschriftungen, Ausstellungen, Kunst am Bau, Messeauftritte, Displaygestaltungen. Mein Handwerk bekommt dann seine Wertigkeit, wenn Sie als mein Kunde mit dem Ergebnis zufrieden sind – und damit Erfolg haben. Dies gelingt mir dank modernster Technik: Das Alpha Sign Team achtet seit bald zwanzig Jahren darauf, in die neuesten und besten auf dem Markt erhältlichen Techniken zu investieren.

Das gibt mir und meinem starken Team die Flexibilität, termingerecht Spitzenresultate in bester Qualität zu liefern.

Bruno Neuschwander
Gründer und Unternehmer



Handwerk – unser Stolz

Wo, wenn nicht bei Messeauftritten, entscheidet die Finesse und Brillanz der Gestaltungsumsetzung?

Das Alpha Sign Team schenkt den Vorstellungen ihrer Kunden professionelle Aufmerksamkeit. Werbetechnik ist ein Handwerk, welches Einfühlungsvermögen, Geschick und nicht zuletzt auch Geduld für's Detail erfordert. Unsere Infrastruktur ermöglicht auch unkonventionelle Formen und Lösungen. Agenturen, Messeplaner und Ausstellungsgestalter verlassen sich auf uns und zählen zu unserem langjährigen Kundenstamm.

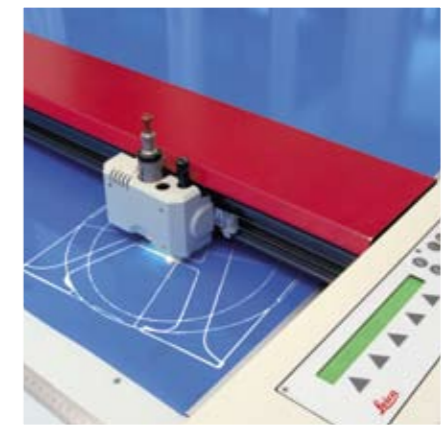
Kontinuität in der Leistung und in der Qualität ist unser Credo.



Vom Alpha Sign Team konzipierter Display mit beleuchtbarer Ausstellplattform. Direktdruck auf neuartigem Wabenplexiglas. 2.5m hoch, 1.5m breit. Standort Vevey.

Ausstellungszyylinder 4 m hoch, 5 m Durchmesser. Digitaler Grossformatdruck sowie gebogenes Plexiglas, hinterglas bedruckt. Inklusive Montage vor Ort in München.

Diverse Vollglaspanelen, 2.8 m hoch, inklusive Ausstellkorpuse und Böden. Anspruchsvoller weisser Digitaldruck auf 19mm dickem Vollglas, mehrschichtiges Druckverfahren. Automobilsalon Genf.



Hochpräziser Leica Folienschneidplotter bei der Arbeit in unserem Atelier in Hünenberg.



Unser grosser Zünd UV Plattendrucker liefert Prints in bester Qualität auf unzähligen Materialien. Die Möglichkeit zusätzlich Weiss deckend zu drucken und Platten bis 10 cm Dicke und einer Fläche von 250x500 cm zu verarbeiten, verlangt von Boris Fischbacher höchste Flexibilität und komplexes Operator-Denken.



Die Konturenfräsmaschine schneidet eine lebensgrosse Displayvorlage, welche zuvor in unserem Atelier gedruckt wurde, millimetergenau aus.



Unser Workflow ermöglicht es, solche Displays aus Kunststoff oder aus Aluminium in kurzer Zeit in hohen Mengen herzustellen: Entwurf, Formgebung, Druck, Konturenfräsen – all-in-one.



ZINO
PLATINNUM
LOUNGE BAR

Fassadenbeschriftung in Dietikon:
Druck auf Aluminium, Konturenchnitt
sowie mit Distanz an Fassade montiert.



Flexibilität ausreizen

Wer zur Alpha Sign AG kommt, hat Ideen, Vorstellungen, Termine.

Unverwechselbar bieten wir unseren Kunden einen möglichst hohen Grad an Flexibilität hinsichtlich Materialwahl und Formgebung an. Der technische Höchststand unserer Anlagen bringt sowohl unseren Mitarbeitenden als auch im ökologischen Bereich viele Vorteile: Beispielsweise der neue UV-Drucker Zünd 2500. Hier lassen sich Materialien aller Art lösungsmittelfrei bedrucken. Eine bisher kaum gekannte Lichtechtheit bei hervorragendem Preis-/Leistungsverhältnis ist das Resultat.

Qualitätsbewusstsein schafft sichtbare Qualität.



Eine unserer Kerngeschäfte: Melanie Bärlocher appliziert Werbefolie auf ein Fahrzeug.

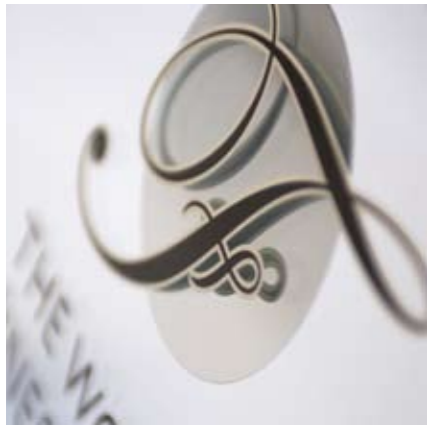


Unübersehbare Werbebotschaften an Bussen und anderen Fahrzeugen liegen im Trend. Unter anderem in Zug und Luzern und im Knonaueramt verkehren mehrere Dutzend Busse mit Werbefolie, deren Produktion vollumfänglich durch die Alpha Sign AG erfolgte.

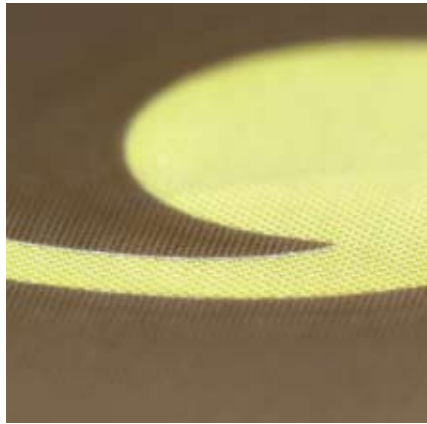
Neben dem Bedrucken zweier unterschiedlicher Folien (hochflexible Vinylfolie sowie Windowscreen-Sichtfolie für Fenster und Türbereiche) übernimmt die Alpha Sign AG auch die massgenaue Folien-Applikation.



Petra Ochsenbein, unsere Atelierleiterin, beim veredeln eines hochwertigen Digitaldruckes.



Mehrfarbiger Siebdruck auf Glas. Ansicht eines Designeraward-Pokals.



Detailansicht einer Siebdruckschablone.



Qualitäts-Check an der halbautomatischen Siebdruckanlage: Plexiglas für Verkaufsregale.

Aufwändiger mehrfarbiger Siebdruck, konturgestanzt, in hoher Auflage. Beispielsweise Kleber als Give-away-Artikel in Sportgeschäften.



Service vor Ort

Die Feinheiten des Auftrages dürfen nicht erst bei der Endmontage zum Vorschein kommen.

Jede Auftragsabwicklung verlangt Einfühlungsvermögen, Professionalität und – das Allerwichtigste – brauchbare Endprodukte, sprich zufriedene Kunden. Was im Atelier entsteht, muss zuvor genau geplant werden. Selbst vermeintlich unbedeutende Details dürfen nicht ausser Acht gelassen werden. Da kommt das ganze handwerkliche Know-how der Alpha Sign Werbetechniker voll zum Tragen.

Qualität ist Charaktersache.



Auch ausserhalb der Atelier-Räume bestens ausgerüstet: Benny Suter mit unserem Montagefahrzeug unterwegs.

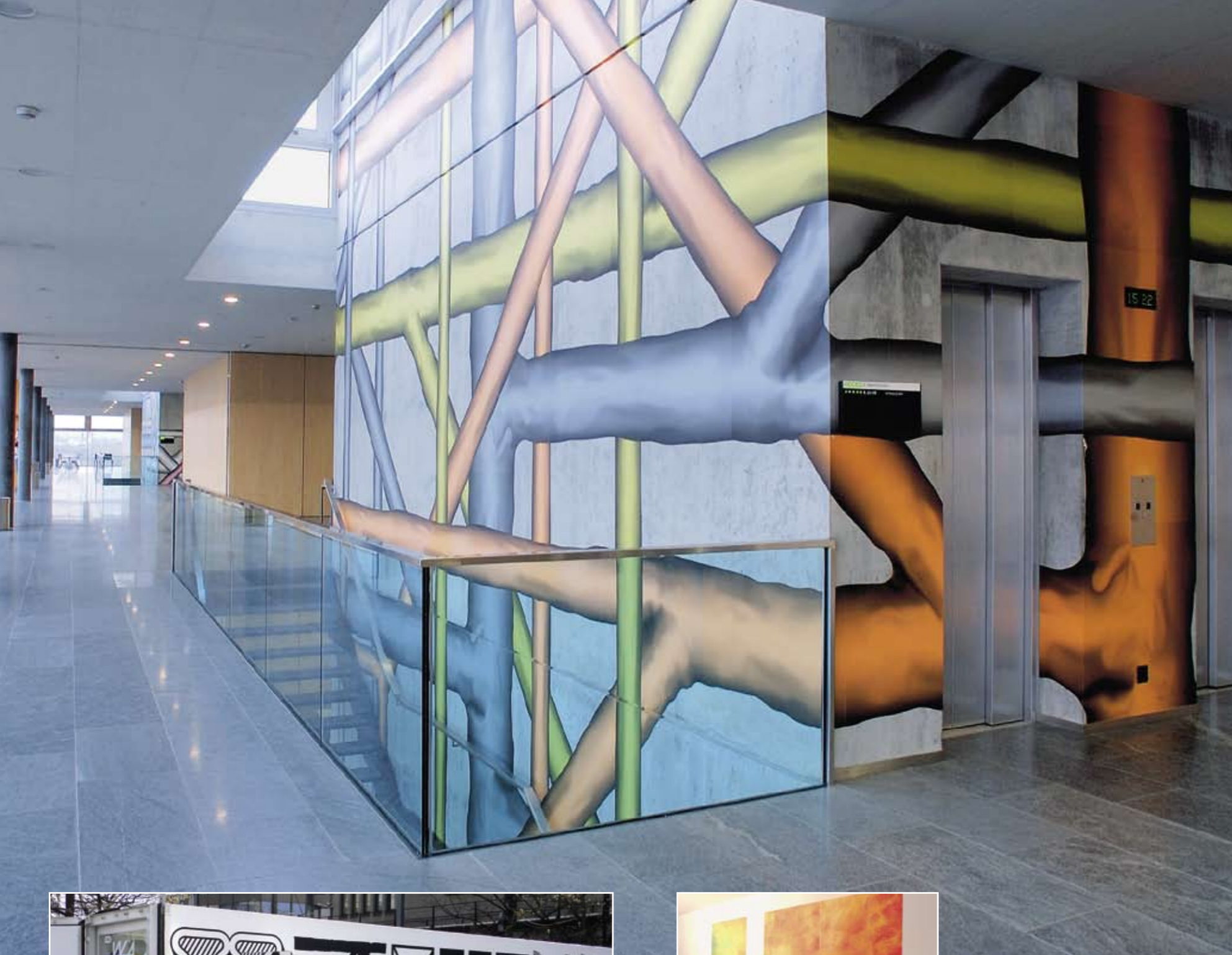


Beständigkeit und gleichbleibende Farbbrillanz. 150m² grosse Glaslichtwand in der S-Bahn-Unterführung Baar – seit über vier Jahren im Einsatz.



Druck auf strapazierfähigem Vinylnetz: 17 x 20m grosser Werbebanner für befristeten Einsatz an Baustelle.

Künstler-Reproduktionen, direkt auf LKW-Blachen gedruckt und mit Baugittern verstärkt. Inkl. Montage vor Ort: Kunst an der Baustelle in Weggis.



Eine Nasenlänge voraus

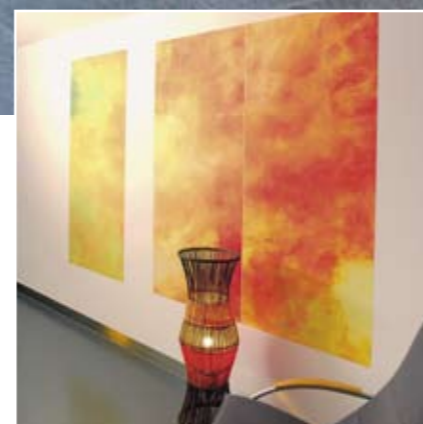
Bei der Auftragsabwicklung sind hohe Aufmerksamkeit und das Gefühl für's Detail gefragt.

Als ausgebildete Werbetechniker, Siebdrucker und Gestalter beinhaltet unsere Arbeit eine breite Vielfalt an Fähigkeiten wie beraten, gestalten bis hin zur verlässlichen Endausführung. Indem wir unseren Fokus klar auf qualitativ anforderungsreiche Individuallösungen statt billiger Massenproduktion ausrichten, erhält unsere Arbeit ungeahnte Lebendigkeit. Zudem ist es motivierend und attraktiv zugleich, in einem Umfeld mit stets den aktuellsten technischen Trends zu arbeiten. Somit sind auch unsere Mitarbeiterinnen und Mitarbeiter immer eine kleine Nasenlänge voraus.

Das wissen auch unsere jungen Nachwuchstalente von ihrem Lehrbetrieb sehr zu schätzen.



Gestaltung Innen- und Aussenraum. Unabhängig wollen Künstler gestalten und interpretieren können. Dabei zählen sie bei der Umsetzung oft auf unsere Erfahrung sowie die Ausreizung unserer technischen Einrichtungen. Mobiler Kunstcontainer Zug.

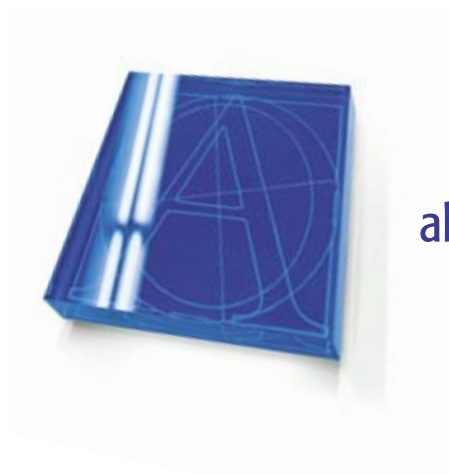


Digitale Bildreproduktion auf Leinwand: Raumgestaltung im Kantonsspital Luzern

Kunst am Bau: Druck Konturgeschnitten, in drei Treppenhäusern über sechs Stockwerke auf rohem Beton tapeziert. Kaufmännische Berufsschule in Zug.



Junge Berufsleute lernen bei der Alpha Sign AG ein spannendes, abwechslungsreiches Handwerk. Und die Freude an unserer Arbeit. Abschluss als Gestalter/in Werbetechnik EFZ.



alpha sign ag | werbetechnik

rothusstrasse 5b
6331 hünenberg

t 041 780 05 05
f 041 780 04 63

info@alphasign.ch
www.alphasign.ch